



LES ANGLES

Le Village Station

HD • 60

PROGRAMME DES ANIMATIONS

Février 2026

Mars 2026



TIME-LAPSE SLO-MO VIDEO PHOTO PORTRAIT

Les Angles, une autre façon de voyager

Planning de Février 2026

Retrouver sur ce planning les principales dates des évènements et animations de la commune pour le mois de Février.

LUNDI	MARDI	MERCREDI	JEUDI	VENDREDI	SAMEDI	DIMANCHE
						1
2	3	4	5 CONCERT ICI LIVE AVEC CLAUDIO CAPÉO	6	7	8 15h : Patufet et Les Angles. 15h : Guinguette hivernale. 17h30 : Pot d'accueil.
9 10h : Atelier montagne. 15h : Patufet et Les Angles. 15h : Guinguette hivernale. 16h30 : Visite du village.	10 8h/13h : Marché de plein vent. 15h : Patufet et Les Angles. 15h : Guinguette hivernale. 16h : Atelier faune et flore. 16h : Expo-photos.	11 MERCAT D'AQUI - 17h/22h 15h : Ciné Goûter : Taffiti.	12 DESCENTE AUX FLAMBEAUX FEU D'ARTIFICE - 20h30 15h : Patufet et Les Angles. 15h : Guinguette hivernale. 16h : Expo-photos. 16h et 17h30 : Ateliers Pâtisserie avec Fanny.	13 10h : Sortie nature. 15h : Patufet et Les Angles. 15h : Guinguette hivernale. 16h : Expo-photos.	14	15 15h : Patufet et Les Angles. 15h : Guinguette hivernale. 16h : Expo-photos. 17h30 : Pot d'accueil.
16 10h : Atelier montagne. 15h : Patufet et Les Angles. 15h : Guinguette hivernale. 16h : Expo-photos. 16h30 : Visite du village.	17 8h/13h : Marché de plein vent. 15h : Patufet et Les Angles. 15h : Guinguette hivernale. 16h : Atelier faune et flore. 16h : Expo-photos. 17h30 : Ptit Plou. Spectacle enfant.	18 MERCAT D'AQUI - 17h/22h 15h : Ciné Goûter : Les légendaires.	19 DESCENTE AUX FLAMBEAUX FEU D'ARTIFICE - 20h30 15h : Patufet et Les Angles. 15h : Guinguette hivernale. 16h : Expo-photos. 16h et 17h30 : Ateliers Pâtisserie avec Fanny.	20 10h : Sortie nature. 15h : Patufet et Les Angles. 15h : Guinguette hivernale. 16h : Expo-photos.	21	22 15h : Patufet et Les Angles. 15h : Guinguette hivernale. 16h : Expo-photos. 17h30 : Pot d'accueil.
23 SALON DES VINS, DU FROMAGE ET DU CHOCOLAT 9h : Journée prévention montagne. 10h : Atelier montagne. 15h : Patufet et Les Angles. 15h : Guinguette hivernale. 16h : Expo-photos. 16h30 : Visite du village.	24 RIFLE (LOTO) - 20h30 8h/13h : Marché de plein vent. 15h : Patufet et Les Angles. 15h : Guinguette hivernale. 16h : Atelier faune et flore. 16h : Expo-photos. 16h : La tournée de l'Indépendant.	25 MERCAT D'AQUI - 17h/22h 15h : Ciné Goûter : Marsupilami.	26 DESCENTE AUX FLAMBEAUX FEU D'ARTIFICE - 20h30 15h : Patufet et Les Angles. 15h : Guinguette hivernale. 16h : Expo-photos. 16h et 17h30 : Ateliers Pâtisserie avec Fanny.	27 RIFLE (LOTO) - 20h30 10h : Sortie nature. 15h : Patufet et Les Angles. 15h : Guinguette hivernale. 16h : Expo-photos.	28 SPECTACLE DE MAGIE - 20h30	

* Informations sur le cinéma et la médiathèque en fin de dépliant.

Planning de Mars 2026

Retrouver sur ce planning les principales dates des évènements et animations de la commune pour le mois de mars.

LUNDI	MARDI	MERCREDI	JEUDI	VENDREDI	SAMEDI	DIMANCHE
						1 15h : Patufet et Les Angles. 15h : Guinguette hivernale. 16h : Expo-photos. 17h30 : Pot d'accueil.
2 9h : Journée prévention montagne. 10h : Atelier montagne. 15h : Patufet et Les Angles. 15h : Guinguette hivernale. 16h : Expo-photos. 16h30 : Visite du village.	3 RIFLE (LOTO) - 20h30 8h/13h : Marché de plein vent. 15h : Patufet et Les Angles. 15h : Guinguette hivernale. 16h : Atelier faune et flore. 16h : Expo-photos.	4 MERCAT D'AQUI - 17h/22h 15h : Les petits débrouillards. 15h : Ciné Goûter : Les enfants de la résistance.	5 DESCENTE AUX FLAMBEAUX FEU D'ARTIFICE - 20h30 15h : Patufet et Les Angles. 15h : Guinguette hivernale. 16h : Expo-photos. 16h et 17h30 : Ateliers Pâtisserie avec Fanny.	6 10h : Sortie nature. 15h : Patufet et Les Angles. 15h : Guinguette hivernale. 16h : Expo-photos.	7	8
9	10 8h/13h : Marché de plein vent.	11	12	13 TRAMUNTANYA BANDAS FESTIVAL - FÉRIA DES NEIGES	14	15
16	17 8h/13h : Marché de plein vent.	18	19	20	21 WEEK-END REMONTE LA PENTE - SEP'OSSIBLE	22
23	24 8h/13h : Marché de plein vent.	25	26	27	28	29
30	31 8h/13h : Marché de plein vent.	1 POISSON D'AVRIL !	2	3	4 TOURNOI DE SNOW RUGBY CLOSING DE LA STATION	5 AVANT DERNIER JOUR DE SKI !

* Informations sur le cinéma et la médiathèque en fin de dépliant.

Soyez au rendez-vous !

Tous les mercredis

Le Mercat d'Aqui

17h - 22h



Halles festives et gourmandes made in Les Angles!

Stands d'artisans, de créateurs, de producteurs et de restaurateurs.

Animations musicales variées avec :

- Le 11/02 : Apéro concert avec le groupe One Two Free.
- Le 18/02 : Apéro concert avec le groupe Duo à deux.
- Le 25/02 : Apéro concert avec le groupe Esta Fêtes.
- Le 04/03 : Apéro concert avec le groupe LOL.

Salle Angléo

Toute la famille

Tous les jeudis

Descente aux flambeaux et feu d'artifice

21h



Grande descente aux flambeaux en compagnie des moniteurs de l'école de ski et des enfants suivie d'un feu d'artifice. Vin et chocolat chauds offerts.

Bas de station

Toute la famille



Lundi 23 et mardi 24 février

Salon des vins, des fromages et du chocolat

15h - 21h

Organisé par le Rotary Club de Font-Romeu Pyrénées Catalanes.

Découvrez les délices culinaires de la Région !

Salle du Capcir

Payant

Toute la famille

Mardi 24 et vendredi 27 février, mardi 3 mars

Rifle / Loto

20h30

A la quine ou au carton plein, venez tenter votre chance pour essayer de gagner jambons, forfaits de ski, appareils électro-ménagers...

Buvette et petite restauration sur place.

- Le 24/02 : Rifle de l'APE.
- Le 27/02 : Rifle du ski club La Quillane.
- Le 03/03 : Rifle du RACC.

Salle Angléo

Payant

Toute la famille



Mardi 17 février

P'tit Plou Spectacle pour enfants

17h30



Chou-fleur est un duo artistique composé de Pierre et Camille mélangeant art et musique. P'tit Plou est leur première création artistique à partager en famille.

Salle Angléo

Dès 2 ans



Samedi 28 février

Spectacle de magie, de mentalisme et d'hypnose

20h30



Révez les yeux grands ouverts avec Giovanni et découvrez un monde enchanté ! Buvette et petite restauration sur place.

Réervations sur lesangles.com ou le jour de la représentation.

Salle Angléo

10 € Adulte
5 € -12 ans

Toute la famille

Vacances animées !

Tous les jours sauf les mercredis
et samedis

Expo - photos «Expressions»

16h - 20h

Expo-photos gratuite organisée par la photographe Viviane Lacoste.
Vernissage le 10 février à 18h.

 Salle Cal Panche  Toute la famille



Tous les jours sauf les mercredis
et samedis

La forêt de Patufet

15h - 19h



Participez à une expérience gratuite immersive avec Patufet et découvrez l'histoire catalane au coeur du village, dans une forêt magique.

 Cour du vieux château  Toute la famille


Tous les jours

Ski de nuit Luge de nuit

17h - 19h

17h - 20h

La piste Petits Princes et la piste de luge sont éclairées pour prolonger le plaisir de la glisse jusqu'en soirée !

 Bas de station  Toute la famille



Tous les lundis

Visite commentée du vieux village

16h30



Visite gratuite du vieux village proposée par Martine Boher, guide conférencière.


 Place de la Mairie  Toute la famille

Tous les dimanches

Pot d'accueil

17h30

Présentation des animations et activités de la semaine.
Vin et chocolat chauds offerts.

 Place de l'Eglise  Toute la famille



Tous les jours sauf les mercredis
et samedis

La quinquette hivernale

15h - 20h

Chalets de créateurs, artisans et petite restauration.
Animation musicale à partir de 17h15.

 Place de l'Eglise  Toute la famille



Tous les lundis


Atelier montagne

10h - 12h



En collaboration avec le Bureau Montagne des Angles. Jeux sur la prévention et la sécurité en montagne. Gratuit.

Places limitées et inscriptions en ligne sur lesangles.com.

 Zone de loisirs du bas de station  Dès 8 ans

Tous les mardis

Atelier faune et flore

16h - 18h



Découverte et jeux gratuits sur la faune et la flore locale avec Benjamin Joffre.
Places limitées et inscriptions en ligne sur lesangles.com.

 Salle du Capcir  Dès 6 ans

Vacances animées !

Tous les jeudis

Atelier pâtisserie avec Fanny

16h - 17h et 17h30 - 18h30



Apprendre à faire des spécialités catalanes comme un chef pâtissier !
2 créneaux possibles chaque jeudi. Gratuit.
Places limitées et inscriptions en ligne sur lesangles.com.

Salle du Capcir
ou Maison des Associations

Dès 8 ans

Tous les vendredis

Sorties nature

10h - 12h



Sortie découverte gratuite sur les traces des animaux avec Benjamin Joffre.
Places limitées et inscriptions en ligne sur lesangles.com.

Office de Tourisme

Dès 6 ans

Lundi 23 février et lundi 2 mars

Journée Prévention Montagne

9h - 16h

Ateliers, jeux expos montagne plaisir, règles de bonnes conduites sur les pistes de ski et prévention des risques avec le ministère des sports (SDJES), France Travail, l'armée, la légion étrangère, le Greta et le Club Alpin.

Plateau de Bigorre

Toute la famille

Mercredi 4 mars

Les petits débrouillards

15h - 20h



Le Science Tour est un dispositif itinérant de médiation scientifique sur les grands enjeux environnementaux de la montagne. Animations et expériences gratuites sont à découvrir.

Salle Angléo

Toute la famille

Jeux Paralympiques de Milan-Cortina

Vous pouvez soutenir notre championne Cécile Hernandez :

- Le dimanche 8 mars : épreuve de Snowboardcross
- Le samedi 14 mars : épreuve de Banked Slalom

Ambiance rugby, rythme bandas, décor montagne !



TRAMUNTANYA BANDAS FESTIVAL VENDREDI 13 ET SAMEDI 14 MARS

Durant 2 jours, Les Angles vivent au son des bandas et de l'ambiance festive du sud ouest !

Au programme :

- Repas à la salle hors sac avec les bandas,
- Concours de bandas toute la journée du samedi,
- Soirée dans la salle Angléo avec les bandas et des groupes de musique festive !

Billetterie en ligne sur lesangles.com.



WEEK-END REMONTE LA PENTE - SEP'OSSIBLE SAMEDI 21 ET DIMANCHE 22 MARS

Un week-end pour montrer que tout est possible! Même atteint de la Sclérose en plaques ou de la maladie de Dravet, le ski est accessible et fait tomber les barrières du handicap.

En collaboration avec le Comité handisport 66 et l'association ADAPACC, l'hôpital de Perpignan, l'association SEP'Ossible et l'association alliance syndrome de Dravet.



TOURNOI DE SNOW RUGBY SUR NEIGE SAMEDI 4 AVRIL

Pour clôturer la saison de ski quoi de mieux qu'un tournoi de rugby sur neige !

Avec les anciens joueurs de l'USAP, du stade toulousain, des équipes d'Argentine et de l'Uruguay. Tournoi ouvert à toutes et tous.

La journée se terminera dans la salle angléo avec un concert dans une ambiance festive, en collaboration avec l'association des commerçants du village.

C'est l'heure du film !

Le Cinéma Le Castell



Place du Castell.

Le Cinéma Le Castell n'est pas une salle comme les autres : c'est une véritable pépite, nichée dans une atmosphère surprenante, presque comme dans une grotte. Dès que l'on pousse ses portes, on entre dans un univers intimiste et chaleureux, idéal pour savourer pleinement la magie du grand écran.

Ouvert de façon saisonnière, ce cinéma atypique rythme la vie du village et devient un véritable lieu de rendez-vous attendu. À la tête de ce lieu singulier, Nathalie qui met tout son cœur à offrir bien plus qu'une projection : une expérience conviviale, authentique et mémorable.

Infos cinéma : 06.64.95.34.88 / cinemalecastell@gmail.com

Pour toute la famille.

La programmation

Retrouvez l'ensemble du programme et la réservation en ligne en flashant le QR Code :



Tarifs

8 € Normal
6 € Réduit

Le ciné goûter

Le rendez-vous des familles à ne pas manquer !

Tous les mercredis des vacances scolaires à 15h (toutes zones confondues), le Cinéma des Angles propose un moment convivial à partager en famille.

Après la projection, petits et grands sont invités à prolonger la séance autour d'un goûter gourmand. Une belle occasion de découvrir un film ensemble et de se régaler dans une ambiance chaleureuse.

Et bonne nouvelle : la séance est au même tarif que toutes les autres !



Mercredi 11 février



Mercredi 18 février



Mercredi 25 février



Mercredi 04 mars

LES FILMS DU MOIS À L'AFFICHE !



Marsupilami

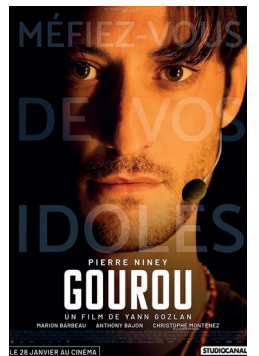
Pour sauver son emploi, David accepte un plan foireux : ramener un mystérieux colis d'Amérique du Sud. Il se retrouve à bord d'une croisière avec son ex Tess, son fils Léo, et son collègue Stéphane, aussi benêt que maladroit, dont David se sert pour transporter le colis à sa place. Tout dérape lorsque ce dernier l'ouvre accidentellement : un adorable bébé Marsupilami apparaît et le voyage vire au chaos !

A voir les 25, 26, 27 et 28 février et les 3, 4 et 6 mars.

Gourou

Matt est le coach en développement personnel le plus suivi de France. Dans une société en quête de sens où la réussite individuelle est devenue sacrée, il propose à ses adeptes une catharsis qui électrise les foules autant qu'elle inquiète les autorités. Sous le feu des critiques, Matt va s'engager dans une fuite en avant qui le mènera aux frontières de la folie et peut-être de la gloire...

A voir les 20, 23, 27 février et le 2 mars.



L'affaire Bojarski

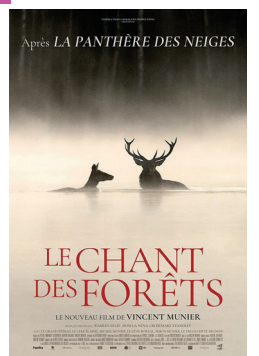
Jan Bojarski, jeune ingénieur polonais, se réfugie en France pendant la guerre. Il y utilise ses dons pour fabriquer des faux papiers pendant l'occupation allemande. Après la guerre, son absence d'état civil l'empêche de déposer les brevets de ses nombreuses inventions et il est limité à des petits boulots mal rémunérés... jusqu'au jour où un gangster lui propose d'utiliser ses talents exceptionnels pour fabriquer des faux billets. Démarre alors pour lui une double vie à l'insu de sa famille. Très vite, il se retrouve dans le viseur de l'inspecteur Mattei, meilleur flic de France.

A voir les 6, 7, 11, 13, 16, 20, 24 février et le 3 mars.

Le chant des forêts

Après La Panthère des neiges, Vincent Munier nous invite au cœur des forêts des Vosges. C'est ici qu'il a tout appris grâce à son père Michel, naturaliste, ayant passé sa vie à l'affût dans les bois. Il est l'heure pour eux de transmettre ce savoir à Simon, le fils de Vincent. Trois regards, trois générations, une même fascination pour la vie sauvage. Nous découvrirons avec eux cerfs, oiseaux rares, renards et lynx... et parfois, le battement d'ailes d'un animal légendaire : le Grand Tétrás.

A voir les 11, 17, 25 février et le 2 mars.



Et si vous testiez ?

La Luge Lou Bac Mountain



Tous les jours - Télécabine Les Pèlerins.



Cette piste de luge, marquée dans le TOP 10 au monde est l'attraction incontournable sur la station. Des sensations uniques garanties pour petits et grands ! Une descente de 2000 mètres ! La luge est fixée sur un monorail qui dévale 2000 mètres de descente, sur 430 mètres de dénivelé. Elle peut atteindre la vitesse maximum de 42 km/h.

A partir de 3 ans accompagné d'un adulte et 8 ans (et 1.25m) seul.

L'Espace Angléo, Balnéo & Spa Aquagym et Aquabike



Tous les jours - 10h30/20h - Avenue de Mont-Louis.



Complément parfait au ski ou à la randonnée, à la découverte de nos magnifiques montagnes ou tout simplement à votre envie de vacances, nous avons essayé d'imaginer, ce dont chacun aurait besoin pour se détendre, se relaxer, après un effort physique ou tout simplement par pure volupté... Massages, baignades, soins esthétiques... c'est à vous de choisir!

Séances d'Aquagym et d'Aquabike : nos cours vous offrent une parenthèse revitalisante, alliant sport et bien-être.

Aquagym et Aquabike à partir de 12 ans. Infos et réservations : angleo.com / 04 68 04 39 33.

Le Parc Animalier



Tous les jours - 9h/17h - Pla del Mir.



Visiter le parc animalier, unique dans les Pyrénées, c'est vivre intensément une aventure enrichissante à bien des points de vue. En parcourant les sentiers aménagés du parc, vous découvrirez tous les animaux spécifiques de la faune pyrénéenne dans leur espace nature montagnard : Isard, bouquetin, cerf, mouflon, sanglier, marmotte, ours, loup, chevreuil, bison, daim, renne et lynx.

Un circuit de 1,5km et un circuit de 3,5km. Pour toute la famille.

La Salle Hors Sac



Tous les jours - 9h/16h30



Manu et son équipe vous attendent... Imaginez-vous faire griller vos aliments préférés sur les barbecues, entouré par l'ambiance unique des sommets enneigés. C'est l'occasion parfaite de faire une pause gourmande tout en profitant d'un cadre authentique et chaleureux. Apportez vos provisions, installez-vous confortablement, et savourez une expérience unique dans un lieu pensé pour votre confort et vos moments en montagne ! Accessible à pied et avec des poussettes 3 roues. Micro-ondes et réfrigérateurs sont à disposition gratuitement.

Pour toute la famille.

La Médiathèque



Avenue de Mont-Louis.

Prêts gratuits de livres, BD, DVD, jeux vidéo, jeux de société. Activités et animations proposées régulièrement et gratuitement. Un beau lieu de loisirs et de culture avec des espaces adaptés à chaque âge.

Pour toute la famille.

Programme des animations :

• **Tous les mercredis - 16h30/17h :**

Les bébés lecteurs.

• **Tous les mercredis - 17h/17h30 :**

L'heure des contes.

• **Du 9 au 21 février - tous les jours :**

Exposition interactive LUX IN TENEBRIS.

• **Du 23 février au 07 mars - tous les jours :**

Exposition interactive LA COUR DES CONTES.

• **Tous les mercredis :**

Bébés lecteurs et l'heure des contes.

• **Samedi 7 février - 10h30/12h :**

Atelier créatif : petits mondes de papier.

• **Mardi 10 février - 17h/18h :**

Quiz BD.

• **Jeudi 12 février - 17h30/19h :**

Atelier créatif : Pop'up ton coeur.

• **Vendredi 13, 20 et 27 février - 16h/17h :**

Loups garous de thiercelieux.

• **Mardi 17 février - 17h/18h :**

Quiz de culture générale.

• **Jeudi 19 février - 17h30/19h :**

Atelier créatif : skis, ciseaux, papier!

• **Vendredi 20 février - 17h30 :**

Conférence sur les plantes médicinales.

• **Mardi 24 février - 17h/18h :**

Quiz complètement givré.

• **Jeudi 26 février - 17h30/19h :**

Atelier créatif : Scoubi Party!

• **Vendredi 27 février - dès 19h :**

Concert PoilAbois.

• **Mardi 3 mars - 17h/18h :**

Quiz complètement Miaou.

• **Lundi 9 et 16 mars - 15h/17h :**

Atelier : Otago, bien-être et partage.

*Informations et réservations :
07.72.51.96.28 - Facebook et Instagram :
médiathèques Pyrénées Catalanes.*

Les Navettes Gratuites - Zenbus

Tous les jours jusqu'au 15 mars.



Les navettes gratuites de la station sont à votre disposition pour tous vos déplacements dans le village et pour accéder aux pistes. Utiliser l'application Zenbus pour trouver les horaires et les différents circuits.

#sedéplacermoinspolluer

*Pour télécharger
l'application ZENBUS :*



App store



Play store

A noter dans vos agendas !



LE TOUR DE FRANCE ARRIVE AUX ANGLES LUNDI 6 JUILLET 2026

Première étape de montagne de ce tour de France 2026 !
Arrivée de la troisième étape au **PLA DEL MIR** après un départ de Granollers en Espagne.

OFFICE DE TOURISME

2 avenue de l'Aude - 66210 Les Angles

Tél. : +33 (0)4 68 04 32 76

lesanglesinfos@les-angles.com

lesangles.com

 Les Angles Le Village Station

 [Lesangles_stationdeski](https://www.instagram.com/Lesangles_stationdeski)

 [lesangles.official](https://www.tiktok.com/@lesangles.official)

 Les Angles Le Village Station


VIVRE ENSEMBLE
DE BELLES EXPERIENCES


FLOCON VERT


ici
Roussillon